



DEL 11 DE MAYO AL
2 DE JUNIO DE 2013
CON-SECUENCIAS

**CRISTINA
SANTANDER**

LA BORDADORA DE SUEÑOS

Es difícil ajustarse a una línea de tiempo si hablamos del trabajo de Cristina. Dividirlo en etapas es un intento ridículo, pues Santander danza entre las décadas con mucha frescura, va y vuelve, retoma y descarta. Le divierten las relecturas, faltarse cariñosamente el respeto a sí misma, reinventarse con agilidad. Pocos artistas tienen ese sentido del humor y valentía.



CRISTINA SANTANDER

Nace en BA., Argentina. Formándose en las escuelas de BA del país y posteriormente en París con Stanley W. Hayter en el mítico Atelier 17, famoso por los artistas que pasaron por allí como Picasso, Kandinsky, Miró, Giacometti, Chagall, Ernst, Masson, Tanguy, Pollock o Rothko.

Desde que Santander obtuviera el I Premio Bienal de Ibiza (España) en 1968, desarrolla su carrera en dicho país y Francia. Premiada como Joven Sobresaliente de Argentina entre las más destacadas distinciones obtiene una beca del Ministerio de Cultura de Francia en España.

Ha recibido significativos premios en nuestro país e internacionales, como: 1977: Premio Adquisición, Primer Encuentro de Manzanares El Real; 1977: Mención, II Bienal Internacional de Grabado Julio Prieto Nespereida, Orense, Galicia, España; 1998: Mención, Bienal de Lima. 2000 Premio Bienal Internacional de Grabado, Francavilla al Mare, Italia.

Realiza Exposiciones por América, EEUU, Europa y Japón frecuentemente, siendo las últimas en Museo Meguro, Tokio, y Consulado Argentino en New York.

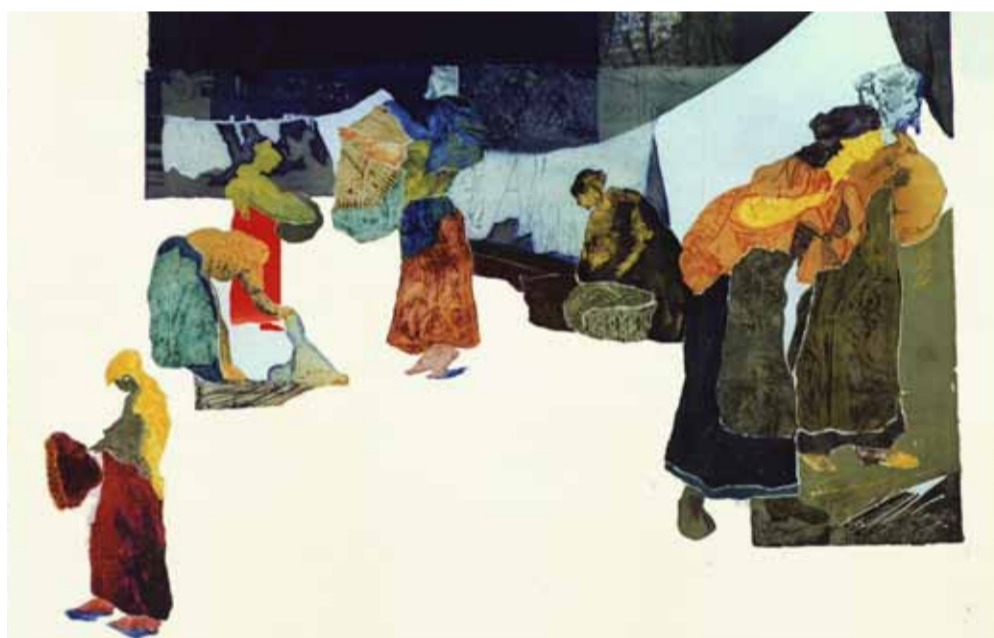
Sus obras se encuentran en importantísimas colecciones en el exterior como particulares, en la Biblioteca Nacional de París, en la Biblioteca Nacional de Madrid, en la colección SM reina Sofía de España, en Colección Arte Latinoamericano Universidad de Essex, embajadas y museos.

LA BORDADORA DE SUEÑOS

Es difícil ajustarse a una línea de tiempo si hablamos del trabajo de Cristina. Dividirlo en etapas es un intento ridículo, pues Santander danza entre las décadas con mucha frescura, va y vuelve, retoma y descarta. Le divierten las relecturas, faltarse cariñosamente el respeto a sí misma, reinventarse con agilidad. Pocos artistas tienen ese sentido del humor y valentía.



Calificada usualmente como grabadora, a Cristina la tienen sin cuidado las nomenclaturas. Repasando el origen del grabado, la artista cuenta con ojos soñadores que antiguamente era oficio de mujeres, a las que llamaban "bordadoras". Ese carácter femenino ha trascendido los siglos y sigue presente en su imaginario. Pero la tradición no le pesa, no la vuelve conservadora. Santander es una artista que ha elegido no solamente el grabado como medio de expresión, al que ha llevado al límite de lo experimental, sino el diseño de objetos- desde menaje hasta prendedores- el dibujo, la pintura, los backlights, la escultura en acrílico y bronce y el teatro.



Si bien el grabado lejos está de ser la diva en las pasarelas del arte contemporáneo, y hay claros indicios de que ha perdido la batalla ante otras producciones más espectaculares, mastodónticas o bienaleras, Cristina Santander, impermeable a las modas febriles, se comporta, en cualquier disciplina que emprenda, como una diva.



La actitud de Cristina es contagiosa, hay generosidad en su gesto, un gesto donde se combinan el conocimiento exhaustivo de la técnica y una despreocupación total por seguir recetas. Un desparpajo alocado e irrespetuoso que no resigna la veneración por lo clásico sino que la utiliza como tierra firme desde donde impulsarse y saltar más alto.

Artemio

NUEVA EXPRESION

STAFF

DIRECTOR ARTISTICO
INDIANA GNOCCHINI

DIRECTOR COMERCIAL
GERARDO FIORETTI

DIRECTOR
JOSÉ ZUBIAURRE

ASISTENTE DIRECCION
ALBA SURIANO

DISEÑO PIEZAS GRÁFICAS
POMY LEVY

AV. MARCONI ESQUINA 4 DE ABRIL

TEL.: 249 15 400 6115

INFO@GALERIAARTEMIO.COM.AR

WWW.GALERIAARTEMIO.COM.AR

MUESTRA N° 4 / AÑO 2013

GALERÍA ARTEMIO

TANDIL - BUENOS AIRES - ARGENTINA

NOS ACOMPAÑAN:



KWS



Sembrando el futuro
desde 1959



SYQUET

SALAMES Y QUESOS TANDILEROS



FEDERACIÓN PATRONAL

Cooperativa de Seguros Limitada